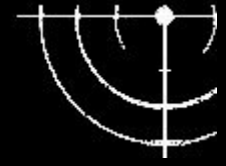




# SHOTGUN JUSTICE

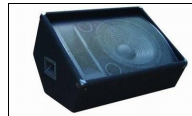


## Technical Rider

Besetzung: **GESANG - GITARRE - GITARRE und GESANG - BASS - SCHLAGZEUG**



Monitorbox \*  
(für Drummer)

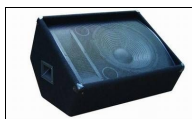


**MARCO:** guitar & vocals

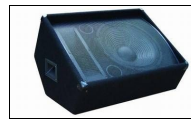
**TOBY:** drums

**HEIKO:** bass

**ERIK:** guitar



Monitorboxen \*

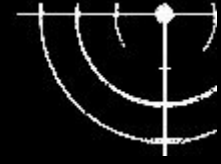


**BERNY:**  
vocals





# SHOTGUN JUSTICE



**Technical Rider**

**Besetzung: GESANG - GITARRE - GITARRE und GESANG - BASS - SCHLAGZEUG**

\* Monitorboxen (3 – 4, müssen gestellt werden/nicht vorhanden)

beide Gitarren-Amps sowie Bass-Amps Half- oder Fullstack möglich

Drumkit komplett:

Becken:

**2x 22" Bass Drums  
1x 14" Snare Drum  
1x 8" Tom Tom  
1x 10" Tom Tom  
1x 12" Tom Tom  
1x 13" Tom Tom  
1x 14" Floor Tom  
1x 16" Floor Tom**

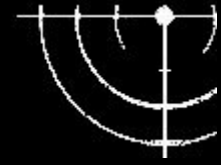
**14" Open Hi Head (Z)  
14" Close Hi Head (P)  
8" Splash (Z)  
10" Splash (Z)  
14" Crash (P)  
16" Rock Crash (Z)  
16" Medium Crash (Z)  
17" Rock Crash (Z)  
18" China Boy (P)  
20" Rock Ride (Z)**

*weitere Infos erhältlich über:*

**ERIK DEMBKE** - Hagenmarkt 3 - 31224 Peine - Tel. 05171 / 45 95 060  
Mail: [info@shotgun-justice.net](mailto:info@shotgun-justice.net) Website: [www.shotgun-justice.net](http://www.shotgun-justice.net)



# SHOTGUN JUSTICE



## Technical Rider

Besetzung: **GESANG - GITARRE - GITARRE und GESANG - BASS - SCHLAGZEUG**

### Kabelbelegung:

Ch. 1	Bassdrum li	11	Overhead li
2	Bassdrum re	12	Overhead re
3	Snare	13	Bass
4	Lo Tom 16"	14	Gitarre li
5	Lo Tom 14"	15	Gitarre re
6	Lo Tom 13"	16	Vocals
7	Hi Tom 12"	17	Back-Vocals
8	Hi Tom 10"	<i>Anm. zu erforderlichen Monitorboxen: siehe Angaben auf Seite 2 des T.R.</i>	
9	Hi Tom 8"		
10	HiHat		

geringfügige Abweichungen möglich

weitere Details auf Anfrage/Rücksprache